

"MAKBUD s.c."

ul. Nadarzyńska 77
05-825 Grodzisk Mazowiecki

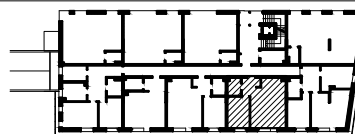
Nest Group NIERUCHOMOŚCI

Sprzedaż mieszkań na stronie
www.klasyków14.pl



Warszawa ul. Klasyków 14

PIĘTRO: PARTER



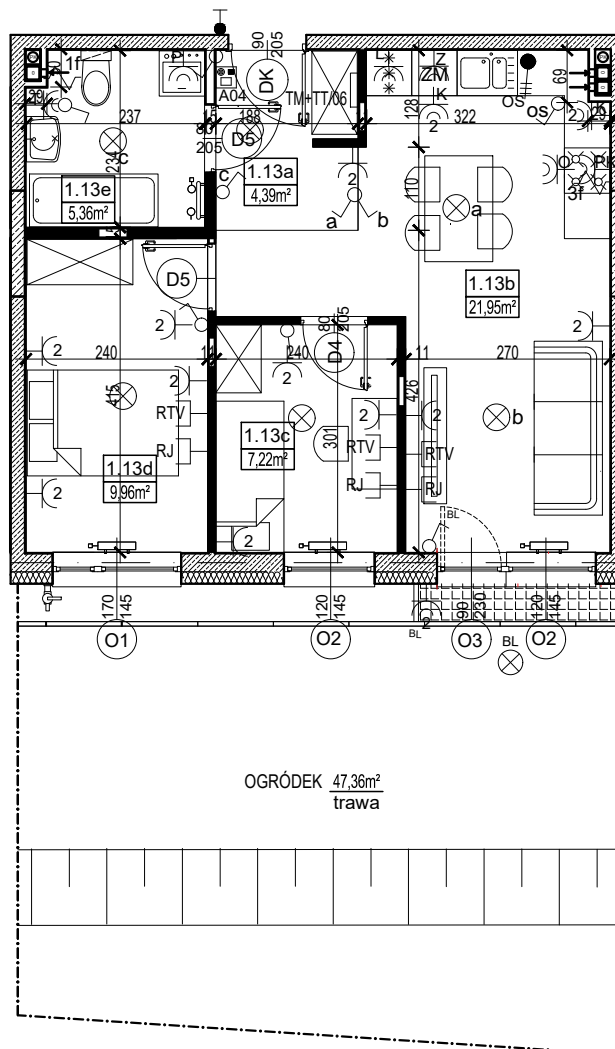
**LOKAL
MIESZKALNY
NR 1.13**

Lp. pomieszczenia	przeznaczenie	pow. użytkowa [m ²]
1.13 a	przedpokój	4,39
1.13 b	salon z kuchnią	21,95
1.13 c	sypialnia	7,22
1.13 d	sypialnia	9,96
1.13 e	łazienka z WC	5,36
powierzchnia pod ściankami działowymi nadającymi się do demontażu [m ²]		1,75
POWIERZCHNIA UŻYTKOWA		50,63
powierzchnia balkonu [m ²]		-
powierzchnia miejsca parkingowego [m²]		12,50
wysokość pomieszczeń [m] (między szlichtą a stropem)		2,98
powierzchnia ogródka [m ²]		47,36



LEGENDA:

- gniazdo podwójne z uziemieniem
- gniazdo podwójne
- zasilenie kuchni elektrycznej
- zasilenie wentylatora
- gniazdo nad blatem w kuchni
- gniazdo zmywarki
- gniazdo lodówki
- gniazdo okapu
- gniazdo piekarnika
- gniazdo w łazience
- gniazdo do pralki
- gniazdo na tarasie
- gniazdo telewizyjne
- gniazdo sieciowe
- ścianki nadające się do demontażu
- granica ogródka
- zawór czerpalny
- wideofon
- tablica mieszkaniowa i teletechniczna
- kinkiet
- oświetlenie na sufitcie
- oświetlenie zabudowy kuchennej
- łącznik jednobiegunowy
- łącznik świecznikowy
- łącznik schodowy
- oświetlenie tarasu/balkonu
- oświetlenie ewakuacyjne
- grzejnik w pokoju
- grzejnik w łazience
- pion kanalizacyjny
- pion wentylacji grawitacyjnej



UWAGI

- Powierzchnę użytkową określono na podstawie Rozporządzenia Ministra Transportu, Budownictwa i Gospodarki Morskiej z dnia 25.04.2012 r. w sprawie szczegółowego zakresu i formy projektu budowlanego (Dz.U. z dn. 27.04.2012 poz. 482 z p.zm.), zgodnie z Polską Normą PN-ISO 9836:2015, t.j. powierzchnia użytkowa lokali obliczana jest w metrach kwadratowych z dokładnością do dwóch miejsc po przecinku, dla wymiarów lokalu w stanie wykończonym, na poziomie podłogi, nie licząc listew podłogowych progów itp. do powierzchni użytkowej wliczono powierzchnię pod ściankami działowymi nadającymi się do demontażu.
- Wymiary podano w świetle wykończonych ścian, sufitów i podłóg.
- Podane wymiary i poszczególne powierzchnie pomieszczeń, tarasów, balkonów, ogródków oraz rozmieszczenie wyposażenia elektrycznego, teletechnicznego, grzejników i ścian działowych mogą ulec zmianie.
- Rozmieszczenie urządzeń sanitarnych, kuchennych oraz mebli przedstawiono jako przykładowe.
- Przedstawiona aranżacja lokalu wykonana jest wyłącznie na potrzeby prezentacji w formie wykończonej i umebowanej.
- Lokal będzie oddany do użytku Nabywcy zgodnie ze standardami stanowiącymi załącznik do umowy.
- Naruszenie elementów konstrukcji jest zabronione.
- Informacje podane na rzucie syanowią materiał własny Sprzedającego i nie stanowią oferty w rozumieniu art. 66 par. 1 Kodeksu Cywilnego.