

"MAKBUD s.c."

ul. Nadarzyńska 77
05-825 Grodzisk Mazowiecki



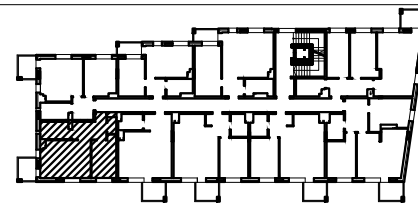
Nest Group NIERUCHOMOŚCI

Sprzedaż mieszkań na stronie
www.klasyków14.pl



Warszawa ul. Klasyków 14

PIĘTRO: PIERWSZE



LOKAL
MIESZKALNY
NR 2.8

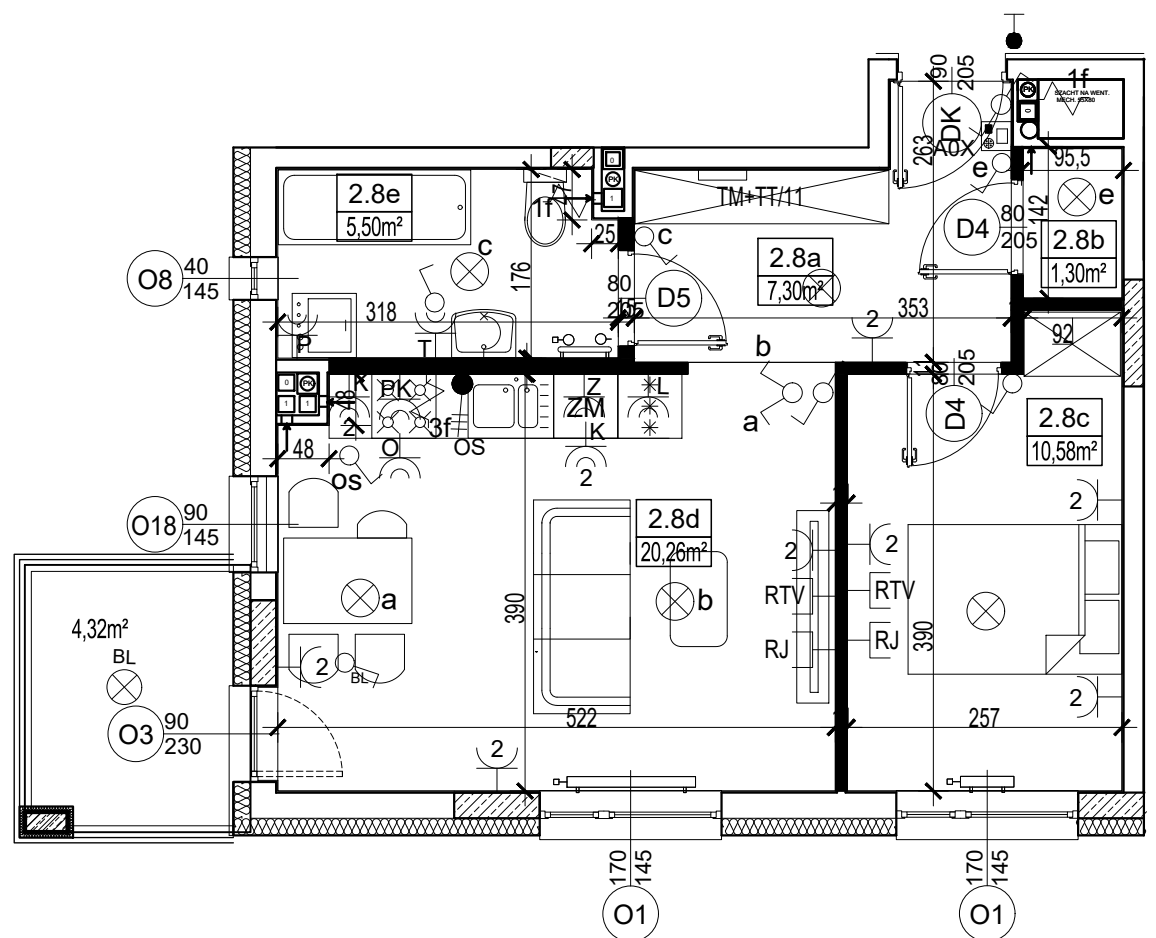
Lp. pomieszczenia	przeznaczenie	pow. użytkowa [m ²]
2.8 a	przedpokój	7,30
2.8 b	garderoba	1,30
2.8 c	sypialnia	10,58
2.8 d	salon z kuchnią	20,26
2.8 e	łazienka z WC	5,50
powierzchnia pod ściankami działowymi nadającymi się do demontażu [m ²]		1,33
POWIERZCHNIA UŻYTKOWA		46,27
powierzchnia balkonu [m ²]		4,32
powierzchnia miejsca parkingowego [m²]		12,50
wysokość pomieszczeń [m] (między szlichtą a stropem)		2,62

SKALA 1:100



LEGENDA:

- | | |
|----------------------------------|--|
| 2 gniazdo podwójne z uziemieniem | wideofon |
| 2 gniazdo podwójne | TM+TT/07 tablica mieszkaniowa i teletechniczna |
| 3f zasilanie kuchni elektrycznej | kinkiet |
| 1f zasilanie wentylatora | oświetlenie na suficie |
| K 2 gniazdo nad blatem w kuchni | OS oświetlenie zabudowy kuchennej |
| Z gniazdo zmywarki | łącznik jednobiegunowy |
| L gniazdo lodówki | łącznik świecznikowy |
| O gniazdo okapu | łącznik schodowy |
| BL gniazdo piekarnika | BL oświetlenie tarasu/balkonu |
| I gniazdo w łazience | EW oświetlenie ewakuacyjne |
| P gniazdo do pralki | grzejnik w pokoju |
| BL 2 gniazdo na tarasie | grzejnik w łazience |
| RTV gniazdo telewizyjne | pion kanalizacyjny |
| RJ gniazdo sieciowe | pion wentylacji grawitacyjnej |
- ścianki nadające się do demontażu
- granica ogródka
- zawór czerpalny



UWAGI

- Powierzchnię użytkową określono na podstawie Rozporządzenia Ministra Transportu, Budownictwa i Gospodarki Morskiej z dnia 25.04.2012 r. w sprawie szczegółowego zakresu i formy projektu budowlanego (Dz.U. z dn. 27.04.2012 poz. 482 z p.zm.), zgodnie z Polską Normą PN-ISO 9836:2015, t.j. powierzchnia użytkowa lokali obliczana jest w metrach kwadratowych z dokładnością do dwóch miejsc po przecinku, dla wymiarów lokalu w stanie wykończonym, na poziomie podłogi, nie licząc listew podłogowych progów itp. do powierzchni użytkowej wliczono powierzchnię pod ściankami działowymi nadającymi się do demontażu.
- Wymiary podano w świetle wykończonych ścian, sufitów i podłóg.
- Podane wymiary i poszczególne powierzchnie pomieszczeń, tarasów, balkonów, ogródków oraz rozmieszczenie wyposażenia elektrycznego, teletechnicznego, grzejników i ścian działowych mogą ulec zmianie.
- Rozmieszczenie urządzeń sanitarnych, kuchennych oraz mebli przedstawiono jako przykładowe.
- Przedstawiona aranżacja lokalu wykonana jest wyłącznie na potrzeby prezentacji w formie wykończonej i umebowanej.
- Lokal będzie oddany do użytku Nabywcy zgodnie ze standardami stanowiącymi załącznik do umowy.
- Naruszenie elementów konstrukcji jest zabronione.
- Informacje podane na rzucie syanowią materiał własny Sprzedającego i nie stanowią oferty w rozumieniu art. 66 par. 1 Kodeksu Cywilnego.