

"MAKBUD s.c."

ul. Nadarzyńska 77
05-825 Grodzisk Mazowiecki

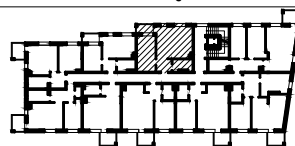
Nest Group NIERUCHOMOŚCI

Sprzedaż mieszkań na stronie
www.klasyków14.pl



Warszawa ul. Klasyków 14

PIĘTRO: TRZECIE



LOKAL
MIESZKALNY
NR 4.11

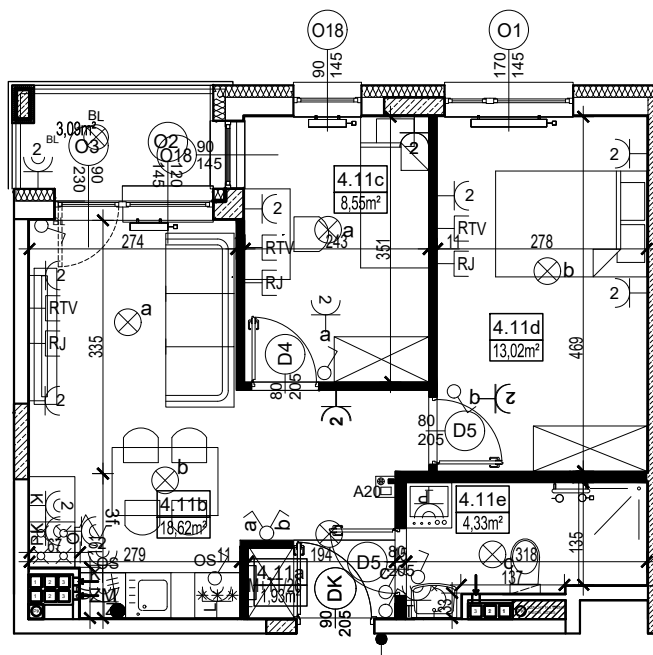
Lp. pomieszczenia	przeznaczenie	pow. użytkowa [m ²]
4.11 a	przedpokój	1,93
4.11 b	salon z kuchnią	18,62
4.11 c	sypialnia	8,55
4.11 d	sypialnia	13,02
4.11 e	łazienka z WC	4,33
powierzchnia pod ściankami działowymi nadającymi się do demontażu [m ²]		1,75
POWIERZCHNIA UŻYTKOWA		48,21
powierzchnia balkonu [m ²]		3,09
powierzchnia miejsca parkingowego [m²]		12,50
wysokość pomieszczeń [m] (między szlichtą a stropem)		2,62

SKALA 1:100



LEGENDA:

	gniazdo podwójne z uziemieniem		wideofon
	gniazdo podwójne		TM+TT/07 tablica mieszkaniowa i teletechniczna
	zasilenie kuchni elektrycznej		kinkiet
	zasilenie wentylatora		oświetlenie na sufitcie
	gniazdo nad blatem w kuchni		oświetlenie zabudowy kuchennej
	gniazdo zmywarki		łącznik jednobiegunowy
	gniazdo lodówki		łącznik świecznikowy
	gniazdo okapu		łącznik schodowy
	gniazdo piekarnika		oświetlenie tarasu/balkonu
	gniazdo w łazience		oświetlenie ewakuacyjne
	gniazdo do pralki		grzejnik w pokoju
	gniazdo na tarasie		grzejnik w łazience
	gniazdo telewizyjne		pion kanalizacyjny
	gniazdo sieciowe		pion wentylacji grawitacyjnej
	ścianki nadające się do demontażu		
	granica ogródka		
	zawór czerpalny		



UWAGI

- Powierzchnę użytkową określono na podstawie Rozporządzenia Ministra Transportu, Budownictwa i Gospodarki Morskiej z dnia 25.04.2012 r. w sprawie szczegółowego zakresu i formy projektu budowlanego (Dz.U. z dn. 27.04.2012 poz. 482 z p.zm.), zgodnie z Polską Normą PN-ISO 9836:2015, t.j. powierzchnia użytkowa lokali obliczana jest w metrach kwadratowych z dokładnością do dwóch miejsc po przecinku, dla wymiarów lokalu w stanie wykończonym, na poziomie podłogi, nie licząc listew podłogowych progów itp. do powierzchni użytkowej wliczono powierzchnię pod ściankami działowymi nadającymi się do demontażu.
- Wymiary podano w świetle wykończonych ścian, sufitów i podłóg.
- Podane wymiary i poszczególne powierzchnie pomieszczeń, tarasów, balkonów, ogródków oraz rozmieszczenie wyposażenia elektrycznego, teletechnicznego, grzejników i ścian działowych mogą ulec zmianie.
- Rozmieszczenie urządzeń sanitarnych, kuchennych oraz mebli przedstawiono jako przykładowe.
- Przedstawiona aranżacja lokalu wykonana jest wyłącznie na potrzeby prezentacji w formie wykończonej i umebowanej.
- Lokal będzie oddany do użytku Nabywcy zgodnie ze standardami stanowiącymi załącznik do umowy.
- Naruszenie elementów konstrukcji jest zabronione.
- Informacje podane na rzucie syanowią materiał własny Sprzedającego i nie stanowią oferty w rozumieniu art. 66 par. 1 Kodeksu Cywilnego.