

"MAKBUD s.c."

ul. Nadarzyńska 77
05-825 Grodzisk Mazowiecki

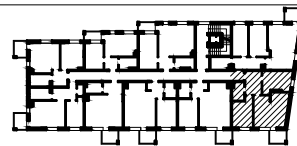
Nest Group NIERUCHOMOŚCI

Sprzedaż mieszkań na stronie
www.klasyków14.pl



Warszawa ul. Klasyków 14

PIĘTRO: TRZECIE



LOKAL
MIESZKALNY
NR 4.4

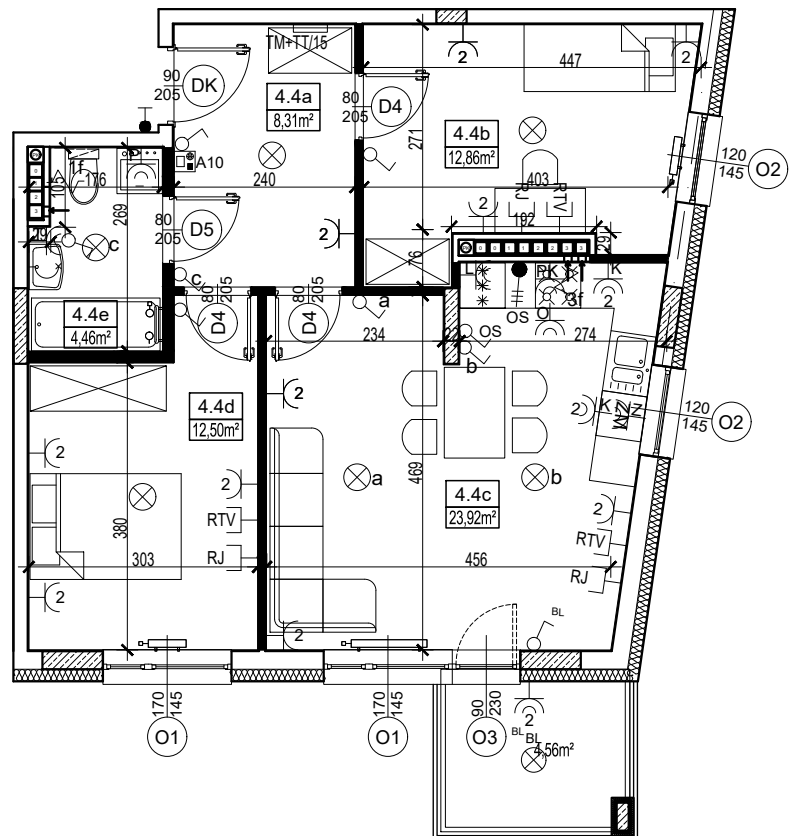
Lp. pomieszczenia	przeznaczenie	pow. użytkowa [m ²]
4.4 a	przedpokój	8,31
4.4 b	sypialnia	12,86
4.4 c	salon z kuchnią	23,92
4.4 d	sypialnia	12,50
4.4 e	łazienka z WC	4,46
powierzchnia pod ściankami działowymi nadającymi się do demontażu [m ²]		1,79
POWIERZCHNIA UŻYTKOWA		63,84
powierzchnia balkonu [m ²]		4,56
powierzchnia miejsca parkingowego [m²]		12,50
wysokość pomieszczeń [m] (między szlichtą a stropem)		2,62

SKALA 1:100



LEGENDA:

- gniazdo podwójne z uziemieniem
- gniazdo podwójne
- zasilenie kuchni elektrycznej
- zasilenie wentylatora
- gniazdo nad blatem w kuchni
- gniazdo zmywarki
- gniazdo lodówki
- gniazdo okapu
- gniazdo piekarnika
- gniazdo w łazience
- gniazdo do pralki
- gniazdo na tarasie
- gniazdo telewizyjne
- gniazdo sieciowe
- wideofon
- tablica mieszkaniowa i teletechniczna
- kinkiet
- oświetlenie na sufitcie
- oświetlenie zabudowy kuchennej
- łącznik jednobiegunowy
- łącznik świecznikowy
- łącznik schodowy
- oświetlenie tarasu/balkonu
- oświetlenie ewakuacyjne
- grzejnik w pokoju
- grzejnik w łazience
- pion kanalizacyjny
- pion wentylacji grawitacyjnej
- ścianki nadające się do demontażu
- granica ogródka
- zawór czerpalny



UWAGI

- Powierzchnę użytkową określono na podstawie Rozporządzenia Ministra Transportu, Budownictwa i Gospodarki Morskiej z dnia 25.04.2012 r. w sprawie szczegółowego zakresu i formy projektu budowlanego (Dz.U. z dn. 27.04.2012 poz. 482 z p.zm.), zgodnie z Polską Normą PN-ISO 9836:2015, t.j. powierzchnia użytkowa lokali obliczana jest w metrach kwadratowych z dokładnością do dwóch miejsc po przecinku, dla wymiarów lokalu w stanie wykończonym, na poziomie podłogi, nie licząc listew podłogowych progów itp. do powierzchni użytkowej wliczono powierzchnię pod ściankami działowymi nadającymi się do demontażu.
- Wymiary podano w świetle wykończonych ścian, sufitów i podłóg.
- Podane wymiary i poszczególne powierzchnie pomieszczeń, tarasów, balkonów, ogródków oraz rozmieszczenie wyposażenia elektrycznego, teletechnicznego, grzejników i ścian działowych mogą ulec zmianie.
- Rozmieszczenie urządzeń sanitarnych, kuchennych oraz mebli przedstawiono jako przykładowe.
- Przedstawiona aranżacja lokalu wykonana jest wyłącznie na potrzeby prezentacji w formie wykończonej i umebowanej.
- Lokal będzie oddany do użytku Nabywcy zgodnie ze standardami stanowiącymi załącznik do umowy.
- Naruszenie elementów konstrukcji jest zabronione.
- Informacje podane na rzucie syanowią materiał własny Sprzedającego i nie stanowią oferty w rozumieniu art. 66 par. 1 Kodeksu Cywilnego.