

"MAKBUD s.c."

ul. Nadarzyńska 77
05-825 Grodzisk Mazowiecki

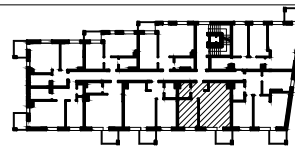
Nest Group NIERUCHOMOŚCI

Sprzedaż mieszkań na stronie
www.klasyków14.pl



Warszawa ul. Klasyków 14

PIĘTRO: TRZECIE



LOKAL
MIESZKALNY
NR 4.5

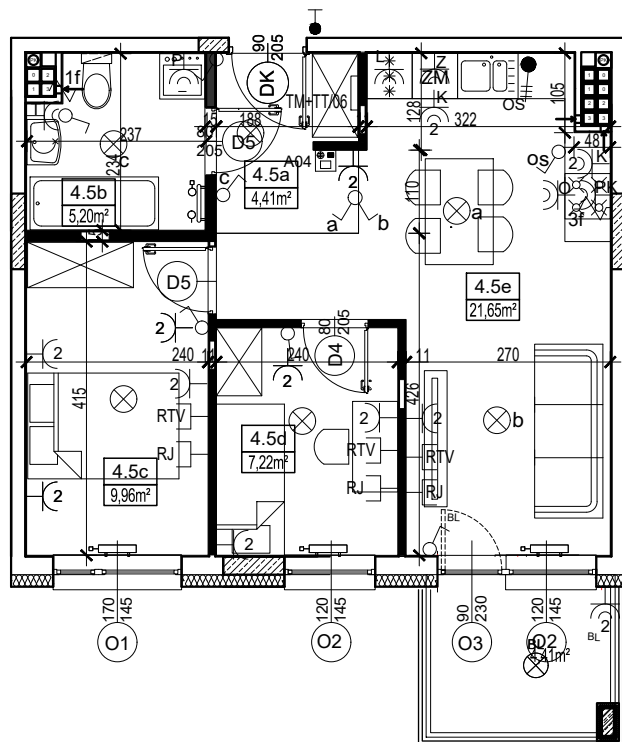
Lp. pomieszczenia	przeznaczenie	pow. użytkowa [m ²]
4.5 a	przedpokój	4,41
4.5 b	łazienka z WC	5,20
4.5 c	sypialnia	9,96
4.5 d	sypialnia	7,22
4.5 e	salon z kuchnią	21,65
powierzchnia pod ściankami działowymi nadającymi się do demontażu [m ²]		2,04
POWIERZCHNIA UŻYTKOWA		50,48
powierzchnia balkonu [m ²]		4,41
powierzchnia miejsca parkingowego [m²]		12,50
wysokość pomieszczeń [m] (między szlichtą a stropem)		2,62

SKALA 1:100



LEGENDA:

gniazdo podwójne z uziemieniem	wideofon
gniazdo podwójne	TM+TT/07 tablica mieszkaniowa i teletechniczna
zasilenie kuchni elektrycznej	kinkiet
zasilenie wentylatora	oświetlenie na sufitcie
gniazdo nad blatem w kuchni	oświetlenie zabudowy kuchennej
gniazdo zmywarki	łącznik jednobiegunowy
gniazdo lodówki	łącznik świecznikowy
gniazdo okapu	łącznik schodowy
gniazdo piekarnika	oświetlenie tarasu/balkonu
gniazdo w łazience	oświetlenie ewakuacyjne
gniazdo do pralki	grzejnik w pokoju
gniazdo na tarasie	grzejnik w łazience
gniazdo telewizyjne	pion kanalizacyjny
gniazdo sieciowe	pion wentylacji grawitacyjnej
ścianki nadające się do demontażu	
granica ogródka	
zawór czerpalny	



UWAGI

- Powierzchnę użytkową określono na podstawie Rozporządzenia Ministra Transportu, Budownictwa i Gospodarki Morskiej z dnia 25.04.2012 r. w sprawie szczegółowego zakresu i formy projektu budowlanego (Dz.U. z dn. 27.04.2012 poz. 482 z p.zm.), zgodnie z Polską Normą PN-ISO 9836:2015, t.j. powierzchnia użytkowa lokali obliczana jest w metrach kwadratowych z dokładnością do dwóch miejsc po przecinku, dla wymiarów lokalu w stanie wykończonym, na poziomie podłogi, nie licząc listew podłogowych progów itp. do powierzchni użytkowej wliczono powierzchnię pod ściankami działowymi nadającymi się do demontażu.
- Wymiary podano w świetle wykończonych ścian, sufitów i podłóg.
- Podane wymiary i poszczególne powierzchnie pomieszczeń, tarasów, balkonów, ogródków oraz rozmieszczenie wyposażenia elektrycznego, teletechnicznego, grzejników i ścian działowych mogą ulec zmianie.
- Rozmieszczenie urządzeń sanitarnych, kuchennych oraz mebli przedstawiono jako przykładowe.
- Przedstawiona aranżacja lokalu wykonana jest wyłącznie na potrzeby prezentacji w formie wykończonej i umebowanej.
- Lokal będzie oddany do użytku Nabywcy zgodnie ze standardami stanowiącymi załącznik do umowy.
- Naruszenie elementów konstrukcji jest zabronione.
- Informacje podane na rzucie sianowią materiał własny Sprzedającego i nie stanowią oferty w rozumieniu art. 66 par. 1 Kodeksu Cywilnego.