

**“MAKBUD s.c.”**

ul. Nadarzyńska 77  
05-825 Grodzisk Mazowiecki



**Biuro Sprzedaży**

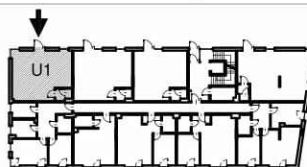
**Nest Group**

NIERUCHOMOŚCI [www.klasykow14.pl](http://www.klasykow14.pl)  
ul. Modlińska 310/312 lok.102 tel. +48 501 123 008  
03-152 Warszawa



**Warszawa ul. Klasyków 14**

**PIĘTRO: PARTER**



**LOKAL  
USŁUGOWY  
NR U1**

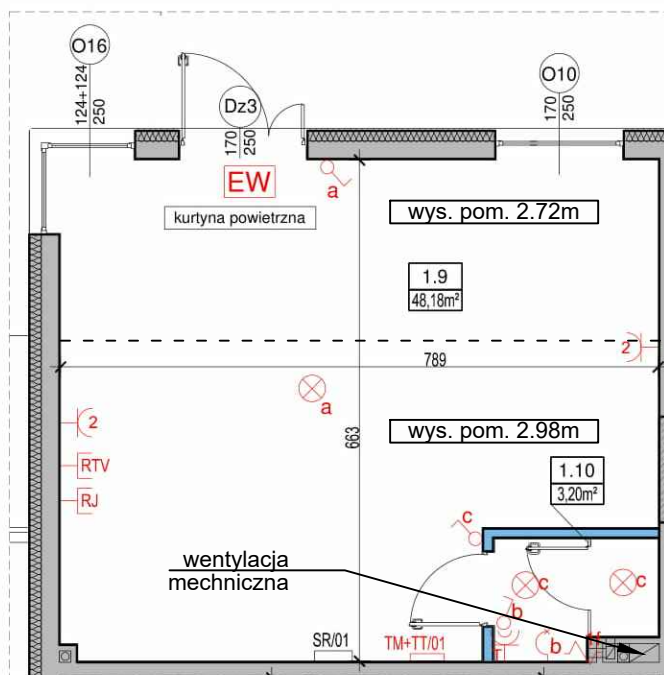
Lp. pomieszczenia	przeznaczenie	pow. użytkowa [m <sup>2</sup> ]
1.9	open space	<b>48,18</b>
1.10	łazienka z WC	3,20
powierzchnia pod ściankami działowymi nadającymi się do demontażu [m <sup>2</sup> ]		0,44
<b>POWIERZCHNIA UŻYTKOWA</b>		<b>51,82</b>
powierzchnia miejsca parkingowego [m <sup>2</sup> ]		<b>12,50</b>
wysokość pomieszczeń [m] (między szlichtą a stropem)		2,98

SKALA 1:100



**LEGENDA:**

- gniazdo podwójne z uziemieniem
- gniazdo podwójne
- zasilenie kuchni elektrycznej
- zasilenie wentylatora
- gniazdo nad blatem w kuchni
- gniazdo zmywarki
- gniazdo lodówki
- gniazdo okapu
- gniazdo piekarnika
- gniazdo w łazience
- gniazdo pralki
- gniazdo na tarasie
- gniazdo telewizyjne
- gniazdo sieciowe
- wideopen
- tablica mieszkaniowa
- kinkiet
- oświetlenie na suficie
- oświetlenie zabudowy kuchennej
- łącznik jednobiegunowy
- łącznik świecznikowy
- łącznik schodowy
- grzejnik w pokoju
- grzejnik w łazience
- skrzynka rozdzielacza
- oświetlenie ewakuacyjne
- oświetlenie tarasu / balkonu
- grzejnik w pokoju
- grzejnik w łazience
- skrzynka rozdzielacza
- pion kanalizacyjny
- pion wentylacji grawitacyjnej
- ścianki nadające się do demontażu z płyt GK
- granica ogródka
- zawór czepialny



**UWAGI:**

- Powierzchnię użytkową określono na podstawie Rozporządzenia Ministra Transportu, Budownictwa i Gospodarki Morskiej z dnia 25.04.2012 r. w sprawie szczegółowego zakresu i formy projektu budowlanego (Dz.U. z dn. 27.04.2012 poz. 482 z p.zm.), zgodnie z Polską Normą PN-ISO 9836:2015, t.j. powierzchnia użytkowa lokali obliczana jest w metrach kwadratowych z dokładnością do dwóch miejsc po przecinku, dla wymiarów lokalu w stanie wykończonym, na poziomie podłogi, nie licząc listew podłogowych, progów itp. Do powierzchni użytkowej lokalu nie są wliczane powierzchnie otworów na drzwi i okna oraz nisze w elementach zamykających.
- Wymiary podano w świetle wykończonych ścian, sufitów i podłóg.
- Podane wymiary i poszczególne powierzchnie pomieszczeń, tarasów, balkonów, ogródków oraz rozmieszczenie wyposażenia elektrycznego, teletechnicznego, grzejników i ścian działowych mogą ulec zmianie.
- Nabywca wykona ścianki działowe we własnym zakresie. Deweloper wykona podejścia pod wyposażenie sanitarne. Nabywca zamontuje przybory sanitarne we własnym zakresie.
- Lokal będzie oddany do użytku Nabywcy zgodnie ze standardami stanowiącymi załącznik do umowy.
- Naruszenie elementów konstrukcyjnych jest zabronione.
- Informacje podane na rzucie stanowią materiał własny Sprzedającego i nie stanowią oferty w rozumieniu art. 66 par.1 Kodeksu Cywilnego.